

Cognome

Nome

Indirizzo

Prov. CAP

Telefono Fax

Cell.

E-mail

Codice fiscale

P.IVA

Firma

Ai sensi dell'Art. 13 del D. Lgs. N. 193/2003, si informa che i dati personali dei clienti sono trattati esclusivamente per finalità amministrative, contabili e fiscali nelle modalità previste dalle leggi vigenti. L'assenza di disposizioni contrarie verrà pertanto considerata quale consenso al trattamento stesso.

- Durata corso 4 giorni
- Quota individuale di partecipazione € 1.400.00 + IVA
- Numero massimo partecipanti: 12
- La sede verrà stabilita in base alla dislocazione dei partecipanti

Info: +39 080.338.10.04

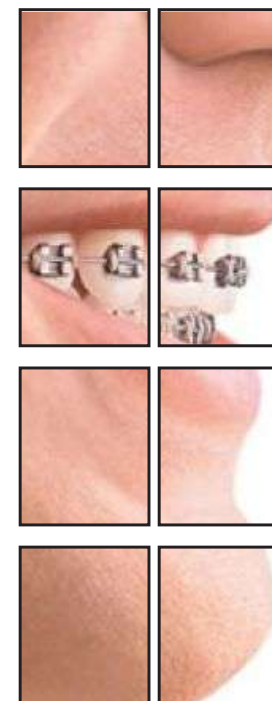
Info: dental-world.it



Dental World s.r.l.
info@dental-world.it - www.dental-world.it

Corso Base Ortognatodonzia.

DURATA 4 GIORNI



Via delle Ricamatrici S.C. lotto 4
Zona Artigianale 70056 - Molfetta (Ba)
tel/fax 080.338.10.04 - info@dental-world.it
www.dental-world.it

Docente:
Prof. Michele D'Attilio

Sede del corso:

Programma Corso Base Ortognatodonzia

1. Cenni sulla crescita e sviluppo cranio-facciale
2. Etiologia delle malocclusioni
3. La diagnosi ortodontica - compilazione della cartella clinica
4. La cartella gnatologica: strumento utile di complemento alla diagnosi ortodontica
5. Le foto in ortodonzia
6. Rilievo impronte
7. La cefalometria integrata: manuale e computerizzata e apprendimento del processo logico per giungere ad una corretta diagnosi in classe scheletrica.
8. Analisi dei modelli di studio e dello spazio intra-arcata.
9. Problem list
10. Le basi biologiche della terapia ortodontica
11. La pianificazione del trattamento ortodontico
12. L'apparecchiatura edgewise standard e quella prerogolata differenze concettuali e biomeccaniche tra le due tecniche
13. L'apparecchiatura fissa 4x2 nella gestione delle terapie ortopedico-funzionali
14. Le sei chiavi dell'occlusione ottimale secondo Andrews.
15. L'apparecchiatura MBT
16. Il posizionamento dei brackets ortodontici secondo la carta del posizionamento MBT
17. La scelta dei fili (la forma) e la successione degli archi.
18. Il lace back, il bend back, il tie back attivo e passivo
19. Analisi del caso clinico, posizione dei molari rispetto alla linea mediana, VTO dentale
20. L'ancoraggio ortodontico
21. L'anoraggio MAS
22. Il recupero dello spazio (espansive, distalizzazione, estrazione: come, cosa, quando e perché)
23. Merceologia ortodontica
24. Risoluzione delle malocclusioni di I classe
25. Terapia ortopedica delle seconde classi in soggetto a fine

crescita: Cerniere di Herbst; Flip-lock
Second Class Resolving (SCR) e similari

26. Presentazione di casi clinici

27. Presentazione dei dispositivi utilizzabili nelle terapie gnatologiche.

A cura Odt. Ugo Comparelli

Parte pratica:

1. Esecuzione di cefalometria a mano con relativa diagnosi
2. Esecuzione di cefalometria computerizzata con relativa diagnosi
3. Esecuzione dell'analisi dello spazio su modelli in gesso
4. Esecuzione di piaghe di I, II e III ordine
5. Esecuzione di anse su fili ortodontici
6. Esecuzione di lace back, bend back, tie back, attivo e passivo
7. Simulazione, su typodont di un caso di I Classe con affollamento.

Curriculum Prof. Michele D'Attilio

Michele D'Attilio si è laureato, con lode, in Odontoiatria e Protesi Dentale presso l'Università di L'Aquila nel 1987.

Nel 1993, ha frequentato il Corso full immersion presso la Tweed Foundation di Tucson (Arizona - USA). È divenuto Socio Ordinario S.I.D.O. nel 1993. Oggi è Socio Attivo della medesima Società.

Nel 1999 ha seguito il corso sulla tecnica Straight Wire MBT presso lo studio del Dr. Richard McLaughlin in San Diego (USA), il Corso di Dissezione dei Tessuti della Testa e del Collo, ed il Corso di Gnatologia e Riabilitazione

Protesica dei pazienti disfunzionali con il Prof. Terry T. Tanaka presso l'Università U.S.C.D. di San Diego (USA). È relatore a numerosi Corsi e Congressi in ambito nazionale su argomenti relativi all'Ortodonzia, alla Gnatologia ed alle problematiche Occluso-Posturali. È autore di oltre 100 pubblicazioni su riviste, a carattere nazionale ed internazionale. È autore di un testo sull'interpretazione dell'esame Kinesiografico intitolato "La norma Kinesiografica" edito da Biotronic, o-autore del CD didattico "Lezioni di Ortognatodonzia e Gnatologia. Corso Interattivo Base" per il Corso di Laurea in Odontoiatria e Protesi Dentaria, Università G. D'Annunzio di Chieti.

È stato più volte Professore a Contratto presso l'Università "G. D'Annunzio" di Chieti-Pescara.

È stato responsabile per la Macro Area Sidlo Abruzzo-Molise-Marche-Umbria del progetto di formazione sia per gli Ortodontisti che per i Pediatristi. Attualmente è Professore aggregato e titolare degli insegnamenti di Ortodonzia I e Gnatologia I presso l'Università "G. D'Annunzio" di Chieti-Pescara e coordinatore del Corso integrato di Ortodonzia I e Gnatologia I.

È stato Direttore del Corso di Perfezionamento in "Management dei Disordini Cranio-Cervico-Mandibolari" nell'Anno 2005 presso l'Università "G. D'Annunzio" di Chieti-Pescara. Oggi è Direttore del Corso di Perfezionamento in "Ortodonzia ortopedico-funzionale ed intercettiva" presso l'Università "G. D'Annunzio" di Chieti-Pescara.

Insieme all'Odontotecnico Sig. Ugo Comparelli è ideatore e titolare del brevetto del sistema di distalizzazione "no-compliance" denominato "Friction Free Distalize Appliance" (2FDA); del dispositivo "no-compliance" per la risoluzione delle II Classi Scheletriche, e di quello per le III Classi Scheletriche chiamato "Second Third Class Resolver".