

Cognome

Nome

Indirizzo

Prov. CAP

Telefono Fax

Cell.

E-mail

Codice fiscale

P.IVA

Firma

Ai sensi dell'Art. 13 del D. Lgs. N. 193/2003, si informa che i dati personali dei clienti sono trattati esclusivamente per finalità amministrative, contabili e fiscali nelle modalità previste dalle leggi vigenti. L'assenza di disposizioni contrarie verrà pertanto considerata quale consenso al trattamento stesso.

- Durata corso 4 giorni
- Quota individuale di partecipazione € 1.600.00 + IVA
- Numero massimo partecipanti: 12
- La sede verrà stabilita in base alla dislocazione dei partecipanti

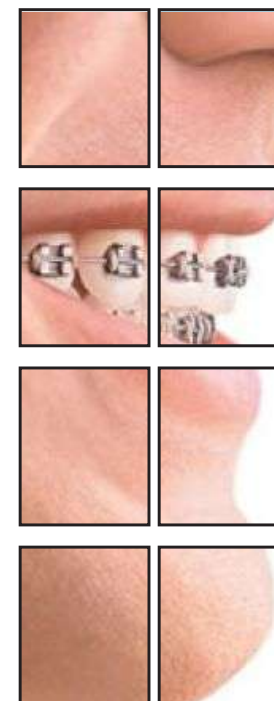
Info: +39 080.338.10.04
Info: dental-world.it



Dental World s.r.l.
info@dental-world.it - www.dental-world.it

Corso di Ortodonzia Funzionale.

DURATA 4 GIORNI



Via delle Ricamatrici S.C. lotto 4
Zona Artigianale 70056 - Molfetta (Ba)
tel/fax 080.338.10.04 - info@dental-world.it
www.dental-world.it

Docente:
Prof. Michele D'Attilio

Sede del corso:

Programma Corso Ortodonzia Funzionale

1. Cenni sulla crescita e sviluppo cranio-facciale
2. Etiologia delle malocclusioni
3. La diagnosi ortopedico funzionale
4. La cartella funzionale: strumento utile di completamento alla diagnosi ortodontica
5. Rilievo delle impronte e moiso di costruzione
6. Le basi biologiche della terapia funzionale ortopedica
7. La pianificazione del trattamento ortopedico
8. I principi della terapia ortopedica e funzionale
9. Il timing in ortopedia oro-facciale come determinare il momento più opportuno per iniziare una terapia ortopedico-funzionale
10. Le disfunzioni della deglutizione
 - Psicologia generale
 - Cause di deglutizione scorretta e degli squilibri muscolari
 - Deglutizione fisiologica
 - Deglutizione patologica
 - Anamnesi, esame obiettivo e semeiotica clinica
 - Semeiotica strumentale (kinesiografo, elettromiografia, cefalometria, posturo-stabilometria, scoliosometro)
 - Le fasi della terapia monofunzionale:
 - Fase fisioterapica
 - Gli esercizi respiratori
 - Insegnamento del nuovo pattern motorio della deglutizione
 - Ricondizionamento neurologico
 - La motivazione del paziente e dei genitori
 - Gli errori in terapia miofunzionale
 - La prevenzione
 - Implicazione della patologia della deglutizione nelle varie discipline mediche (Ortodonzia, Otorinolaringoiatra, Osteopatia, ecc.)
 - Presentazione dell'approccio diagnostico-terapeutico miofunzionale attraverso la presentazione di casi clinici
11. Terapia intercettiva delle discrepanze scheletriche trasversali:
 - Disgiuntore rapido del palato su bande ed in acrilico

- Quadri Helix tradizionale e modificato
 - Spring jet mono e bitubo
 - Placche di resina
12. Diagnosi delle malocclusioni delle II classi scheletriche in età evolutiva
 13. Diagnosi e trattamento delle malocclusioni delle III classi scheletriche in età evolutiva
 14. Terapia intercettiva delle discrepanze scheletriche sagittali:
 - Fr1 Fr2 Fr3 Fr4
 - Il moiso di costruzione
 - Come rilevare delle corrette impronte
 - Gestione clinica
 - Eventuali modifiche
 15. Il Twin Block
 - Il moiso di costruzione
 - Gestione clinica
 16. Il secondo Class R (SCR): un nuovo dispositivo noncompliance per le II classi
 - Il moiso di costruzione
 - Come rilevare delle corrette impronte
 - Gestione clinica.
 17. L'apparecchiatura fissa nella gestione delle terapie ortopedico-funzionali: la 4x2 e le sue alternative
 18. La prevenzione e l'intercettamento dei disordini cranio-cervico-mandibolari nel paziente in crescita: diagnosi e terapia "in team"
 19. Presentazione di tutti i dispositivi compliance e non compliance per la risoluzione delle malocclusioni in età evolutiva.
a cura: Odt. Ugo Comparelli.
Parte pratica:
 1. Esecuzione di esame Kinesiografico e sua interpretazione
 2. Esecuzione di esame Posturo-Stabilometrico e sua interpretazione
 3. Test del moiso di costruzione degli attivatori del Regolatore di funzione di Frankel, in chiave posturale, mediante pedana posturo-stabilometrica
 4. Rilievo delle impronte
 5. Rilievo del moiso costruzionale individuale
 6. Casi clinici

Curriculum Prof. Michele D'Attilio

Michele D'Attilio si è laureato, con lode, in Odontoiatria e Protesi Dentale presso l'Università di L'Aquila nel 1987.

Nel 1993, ha frequentato il Corso full immersion presso la Tweed Foundation di Tucson (Arizona - USA). È divenuto Socio Ordinario S.I.D.O. nel 1993. Oggi è Socio Attivo della medesima Società.

Nel 1999 ha seguito il corso sulla tecnica Straight Wire MBT presso lo studio del Dr. Richard McLaughlin in San Diego (USA), il Corso di Dissezione dei Tessuti della Testa e del Collo, ed il Corso di Gnatologia e Riabilitazione

Protesica dei pazienti disfunzionali con il Prof. Terry T. Tanaka presso l'Università U.S.C.D. di San Diego (USA). È relatore a numerosi Corsi e Congressi in ambito nazionale su argomenti relativi all'Ortodonzia, alla Gnatologia ed alle problematiche Occluso-Posturali. È autore di oltre 100 pubblicazioni su riviste, a carattere nazionale ed internazionale. È autore di un testo sull'interpretazione dell'esame Kinesiografico intitolato "La norma Kinesiografica" edito da Biotronic, o-autore del CD didattico "Lezioni di Ortodontologia e Gnatologia. Corso Interattivo Base" per il Corso di Laurea in Odontoiatria e Protesi Dentaria, Università G. D'Annunzio di Chieti.

È stato più volte Professore a Contratto presso l'Università "G. D'Annunzio" di Chieti-Pescara.

È stato responsabile per la Macro Area Sudo Abruzzo-Molise-Marche-Umbria del progetto di formazione sia per gli Ortodontisti che per i Pediatri. Attualmente è Professore aggregato e titolare degli insegnamenti di Ortodontologia I e Gnatologia I presso l'Università "G. D'Annunzio" di Chieti-Pescara e coordinatore del Corso integrato di Ortodontologia I e Gnatologia I.

È stato Direttore del Corso di Perfezionamento in "Management dei Disordini Cranio-Cervico-Mandibolari" nell'Anno 2005 presso l'Università "G. D'Annunzio" di Chieti-Pescara. Oggi è Direttore del Corso di Perfezionamento in "Ortodonzia ortopedico-funzionale ed intercettiva" presso l'Università "G. D'Annunzio" di Chieti-Pescara.

Insieme all'Odontotecnico Sig. Ugo Comparelli è ideatore e titolare del brevetto del sistema di distalizzazione "no-compliance" denominato "Friction Free Distalize Appliance" (2FDA); del dispositivo "no-compliance" per la risoluzione delle II Classi Scheletriche, e di quello per le III Classi Scheletriche chiamato "Second Third Class Resolver".